

SANIERUNGS LEUCHTEN





HELLE KÖPFE, HELLE IDEEN

Die DOTLUX GmbH ist Hersteller und Vertreiber von LED-Leuchten und Zubehör. Das primäre Vertriebsgebiet umfasst neben Deutschland, die Nachbarländer Schweiz und Österreich.

Im Jahr 2010 gegründet, haben wir uns von Beginn an auf die damals neue und noch relativ unbekannte LED-Technik konzentriert. Durch kontinuierliche Weiterentwicklung von neuen Produktideen und weltweit einzigartigen Innovationen haben wir uns inzwischen zu einer festen Größe auf dem LED-Markt entwickelt.

Geprägt von Werten wie Vertrauen, Ehrlichkeit, wirtschaftlichem Handeln und Wertschätzung, verfolgt DOTLUX konsequent eine zukunftsfähige Unternehmensausrichtung.

Dabei steht das Miteinander im Vordergrund: Mit Freude zur Arbeit gehen und ein harmonisches, familiäres Arbeitsklima schaffen, in dem das Leben und Arbeiten im Einklang stehen.

Durch moderne, hierarchiefreie Organisationsstrukturen und mutige Visionen ist DOTLUX nicht nur ein Ort für Licht, sondern die **sympathischste Lichtmarke, die Menschen immer wieder begeistert – indem sie das Beste aus ihrer Energie herausholt.**



BENJAMIN PENDEROCK
Geschäftsführer

“
Indem wir
das Beste aus
unserer Energie
herausholen,
begeistert
DOTLUX
die Menschen –
immer wieder.
”



DOTLuchs URI
Markenbotschafter

**UNIVERSELLES LEUCHE-IN-LEUCHE SYSTEM
ZUM EINFACHEN UND SCHNELLEN WECHSEL VON LEUCHTEN
IN BESTEHENDEN DECKEN- UND WANDLEUCHTEN,
OHNE ERRICHTUNG EINER NEUEN LEUCHE.**



- 1.**  **ALTE KOMPONENTEN ENTFERNEN**
- 2.**  **QUICK-FIX MAGNETISCH FIXIEREN**
- 3.**  **ANSCHLIESSEN UND STROM SPAREN**

QUICK-FIX



MAGNETFÜSSE

Extra hohe Magnetfüße ermöglichen die Montage über der bestehenden Verkabelung



AC-SYSTEMSTECKER

Werkzeugloser Austausch der Leuchte auch durch eine Nicht-Fachkraft möglich



SPEZIALLINSEN

Speziallinsen sorgen für eine absolut schattenfreie Lichtverteilung.



SEHR HOHE EFFIZIENZ

Durch niedrig bestromte LEDs sehr hohe Effizienz und lange Lebensdauer.

- Unsere QUICK-FIX LED Leuchten ermöglichen die einfache und schnelle Sanierung von bestehenden Wand- und Deckenleuchten dank unseres innovativen Leuchte-in-Leuchte Systems
- Extra hohe Magnetfüße ermöglichen die Montage über der bestehenden Verkabelung
- Sehr hohe Effizienz von bis zu 160 lm/W durch niedrig bestromte LED's und dadurch lange Lebensdauer
- Speziallinsen mit 170° Abstrahlwinkel sorgen für absolut schattenfreie Lichtverteilung auch in einem größeren Leuchtengehäuse bis zu 900 mm
- Unsere **QUICK-FIXplus** verfügen über die DIN EN60598-2-22:2014 Diese Norm bestätigt die Zulassung im Bereich der Notbeleuchtung
- Werkzeugloser Austausch der LED-Leuchte auch durch eine Nicht-Fachkraft möglich dank AC-Systemstecker



PROLINE QUICK-FIXplus

ANSCHLUSSKABEL	25 cm, AC-Systemstecker
FARBWIEDERGABEINDEX	Ra > 82
EINGANGSSPANNUNG	186 – 240 V AC/DC
TEMPERATURBEREICH	-20 °C bis +40 °C
NUTZLEBENSDAUER	50.000 h



HINWEIS:

Großflächenleuchten können auch mit mehreren QUICK-FIXplus bestückt werden, um möglichst hohe Lumenwerte zu erreichen.



ZUBEHÖR

NOTSTROM-UMSCHALTWEICHE FÜR GESSLER SYSTEME

HERSTELLER ARTIKEL-NR.	4189
E-NUMMER	941904619



UMSCHALTWEICHE MIT ÜBERWACHUNGSBAUSTEIN GESSLER/SIBELON

HERSTELLER ARTIKEL-NR.	4335
E-NUMMER	941006139



MAGNETISCHE METALLSCHEIBEN, SELBSTKLEBEND Ø 20 mm

HERSTELLER ARTIKEL-NR.	6495
E-NUMMER	941906309





NEU
8 W

Ø 120, 40 mm



FARB-TEMPERATUR	NETTO-LICHTSTROM	EFFIZIENZ	HERSTELLER ARTIKEL-NR.	E-NUMMER
3.000 K	1.120 lm	140 lm/W	3376-130170	941801559
4.000 K	1.200 lm	150 lm/W	3377-140170	941801599

NEU
12 W

Ø 180, 40 mm



FARB-TEMPERATUR	NETTO-LICHTSTROM	EFFIZIENZ	HERSTELLER ARTIKEL-NR.	E-NUMMER
3.000 K	1.820 lm	152 lm/W	3378-130170	941801549
4.000 K	1.900 lm	158 lm/W	3379-140170	941801589

NEU
11 + 4 W

Ø 180, 40 mm



FARB-TEMPERATUR	NETTO-LICHTSTROM	EFFIZIENZ	HERSTELLER ARTIKEL-NR.	E-NUMMER
3.000 K	max. 1.650	max. 150 lm/W*	3487-130170	941802079
4.000 K	max. 1.750	max. 159 lm/W*	3487-140170	941802069



NEU
19 W

Ø 240, 40 mm



FARB-TEMPERATUR	NETTO-LICHTSTROM	EFFIZIENZ	HERSTELLER ARTIKEL-NR.	E-NUMMER
3.000 K	2.900 lm	153 lm/W	3380-130170	941801569
4.000 K	3.040 lm	160 lm/W	3381-140170	941801579

NEU
34 + 4 W

Ø 300, 45 mm



FARB-TEMPERATUR	NETTO-LICHTSTROM	EFFIZIENZ	HERSTELLER ARTIKEL-NR.	E-NUMMER
3.000 K	max. 5.000 lm*	max. 147 lm/W*	6207-030170	941301999
4.000 K	max. 5.210 lm*	max. 153 lm/W*	6207-040170	941301989



* Detaillierte Werte zu Netto-Lichtstrom und Effizienz findest Du in unserem [Online Produktverzeichnis](#) unter der jeweiligen Artikel-Nummer im Beschreibungstext oder unter dem QR Code.

- Unsere QUICK-FIX LED Leuchten ermöglichen die einfache und schnelle Sanierung von bestehenden Wand- und Deckenleuchten dank unseres innovativen Leuchte-in-Leuchte Systems
- Extra hohe Magnetfüße ermöglichen die Montage über der bestehenden Verkabelung
- Sehr hohe Effizienz von bis zu 125 lm/W durch niedrig bestromte LED's und dadurch lange Lebensdauer
- Speziallinsen mit 170° Abstrahlwinkel sorgen für absolut schattenfreie Lichtverteilung auch in größeren Leuchten bis zu 400 mm



PROLINE QUICK-FIXtwilight

HERSTELLER ARTIKEL-NR.	6212-030170
E-NUMMER	941100229
ABDECKUNG	Polycarbonat
ABMESSUNGEN	Ø 120 mm, 35 mm
FARBTEMPERATUR	3.000 K
FARBWIEDERGABEINDEX	Ra > 82
EINGANGSSPANNUNG	186 – 240 V AC/DC
NETTO-LICHTSTROM	375 lm
LEISTUNGS-AUFNAHME	3 W
EFFIZIENZ	125 lm/W
TEMPERATURBEREICH	-20 °C bis +40 °C
LED-LEBENSDAUER	50.000 h



ZUBEHÖR

METALLPLÄTTCHEN,
SELBSTKLEBEND Ø 20 mm

HERSTELLER
ARTIKEL-NR. 6495

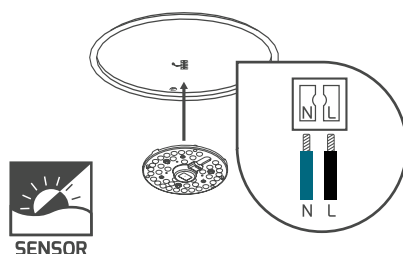
E-NUMMER 941906309



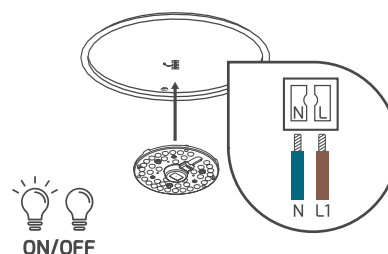
TAGESLICHTSENSOR

Verschiedene Betriebsmodi der Twilight Leuchte:

1. Dauer "EIN" ohne Tageslichtsensor
2. Tageslichtsensor aktiviert:
Schaltschwelle Licht EIN ca. 20 LUX
Schaltschwelle Licht AUS ca. 40 LUX
Leichte Abweichungen je nach Lichtdurchlässigkeit der Leuchtenabdeckung.



1. Verbinde L und N, wird die Tageslichtsensorfunktion aktiviert und die Leuchte leuchtet automatisch wenn es dunkel ist.



2. Verbinde L1 und N, wird die Tageslichtsensorfunktion deaktiviert und die Leuchte leuchtet durchgehend ohne Sensor.

- 1,5W Leuchte-in-Leuchte System mit 190 lm in 3.000 K & 4.000 K
- Sichere Befestigung per Neodym-Magnet, Verschraubung möglich
- Anschluss direkt an 230 V AC oder 176 - 276 V DC (Zentralbatteriegeeignet)
- Mit ihren kompakten Maßen von nur 7,5 cm Länge und 2,5 cm Breite findet sich überall ein geeigneter Platz
- Immer dabei: perfekter täglicher Begleiter für eine Vielzahl von Einsatzzwecken, wie z.B. Erweiterung bestehender Leuchten um Notstromfunktion, Orientierungslicht, Schaltschrankbeleuchtung oder Möbellenbeleuchtung
- Einsatz von mehreren **QUICK-FIX**pico durch Parallelschaltung möglich



PROLINE QUICK-FIXpico

ABMESSUNGEN	75 × 25 × 20 mm
ANSCHLUSSKABEL	15 cm, offenes Ende
FARBWIEDERGABEINDEX	Ra > 82
EINGANGSSPANNUNG	176 – 240 V AC/DC
NETTO-LICHTSTROM	190 lm
LEISTUNGS-AUFNAHME	1,5 W
EFFIZIENZ	125 lm/W
TEMPERATURBEREICH	-20 °C bis +40 °C
NUTZLEBENSDAUER	50.000 h

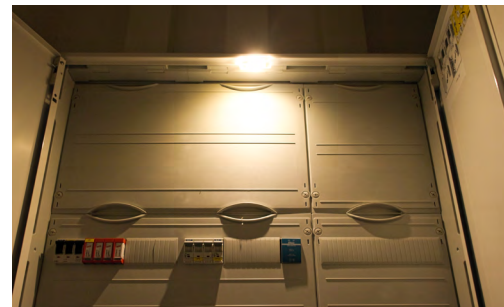


ZUBEHÖR

METALLPLÄTTCHEN,
SELBSTKLEBEND Ø 20 mm

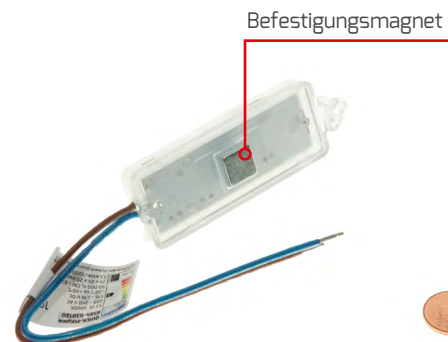
HERSTELLER 6495
ARTIKEL-NR.

E-NUMMER 941906309



	HERSTELLER ARTIKEL-NR.	E-NUMMER
3.000 K	6584-030120	941801089

	HERSTELLER ARTIKEL-NR.	E-NUMMER
4.000 K	6584-040120	941801689



Sehr kleine und kompakte Bauweise

- Unsere QUICK-FIX LED Leuchten ermöglichen die einfache und schnelle Sanierung von bestehenden Wand- und Deckenleuchten dank unseres innovativen Leuchte-in-Leuchte Systems
- LM80 zertifizierte LEDs mit niedriger Bestromung garantieren konstante Lichtleistung
- Werkzeugloser Austausch der LED-Leuchte auch durch eine Nicht-Fachkraft möglich
- Speziallinsen mit 170° Abstrahlwinkel sorgen für absolut schattenfreie Lichtverteilung
- Volle Flexibilität durch externes Netzteil*



PROLINE QUICK-FIXadapt

ABDECKUNG	Polycarbonat
ANSCHLUSSKABEL	15 cm mit DC-Stecker
FARBWIEDERGABEINDEX	Ra > 82
TEMPERATURBEREICH	-20 °C bis +40 °C
NUTZLEBENSDAUER	50.000 h



Netzteillab.



PRODUKT VIDEO

ZUBEHÖR

PLUG&PLAY AKKU-KIT MIT MAGNETBEFESTIGUNG UND DC-STECKERN, SELBSTTEST-FUNKTION, 1,5 W BEI 3H LAUFZEIT

HERSTELLER ARTIKEL-NR. **5315**
E-NUMMER **941006129**



NOTSTROM-AKKU-KIT MIT SELBSTTEST-FUNKTION, 5 W BEI 3H LAUFZEIT

HERSTELLER ARTIKEL-NR. **4343-2**
E-NUMMER **927000003**



METALLPLÄTTCHEN, SELBSTKLEBEND Ø 20 mm

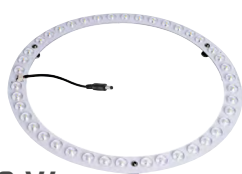
HERSTELLER ARTIKEL-NR. **6495**
E-NUMMER **941906309**



18 W
Ø 248, 22 mm

FARB-TEMPERATUR	NETTO-LICHTSTROM	EFFIZIENZ
3.000 K	2.600 lm	144 lm/W
4.000 K	2.670 lm	148 lm/W

LED-BETRIEBS-STROM	HERSTELLER ARTIKEL-NR.	E-NUMMER
500 mA	4857-030170*	941800429
	4858-040170*	941800439



29 W
Ø 300, 20 mm

FARB-TEMPERATUR	NETTO-LICHTSTROM	EFFIZIENZ
3.000 K	4.360 lm	150 lm/W
4.000 K	4.850 lm	167 lm/W

LED-BETRIEBS-STROM	HERSTELLER ARTIKEL-NR.	E-NUMMER
700 mA	6161-030170*	941800569
	6161-040170*	941800469

*Wird ohne Netzteil geliefert.



PASSENDE NETZTEILE INKL. MAGNETBEFESTIGUNG

Die angegebene Leistung in der Tabelle entspricht der Leistungsaufnahme aus der Kombination von Downlight und Netzteil.

	LEISTUNG LEUCHE INKL. NETZTEIL	ABMESSUNGEN	ZENTRAL- BATTERIE	HERSTELLER ARTIKEL-NR.	E-NUMMER
NICHT DIMMBAR	17 – 33 W*	152 × 48 × 43 mm	geeignet	4936-1	941007609
PHASENAB-/ ANSCHNITT	17 – 33 W	138 × 44 × 30 mm	nicht geeignet	3138-1-M	919000023
1 – 10 V	19 – 29 W	115 × 45 × 41 mm	nicht geeignet	5390-M	941010549
DALI-2 / PUSH <small>mit Durchverdrahtungsfunktion</small>	13 – 33 W*	120 × 57 × 30 mm	geeignet	5068-M	941006249
CASAMBI	13 – 33 W*	147 × 44 × 30 mm	geeignet	4989-M	941934159

* Einstellbar am Netzteil

RADARSENSOR-NETZTEIL INKL. MAGNETBEFESTIGUNG

LEISTUNG INKL. VORSCHALTGERÄT	ABMESSUNGEN	ZENTRALBATTERIE	HERSTELLER ARTIKEL-NR.	E-NUMMER
21 W	82 × 41 mm	nicht geeignet	4940	919391249

- Drei verschiedene Sensorfunktionen möglich
 1. On/Off-Funktion auf 100 % Leuchtkraft über Sensor, anschließend 0 % Leuchtkraft
 2. On/Off-Funktion auf 100 % Leuchtkraft über Sensor mit einstellbarer Nachleuchtdauer
 3. Dauerhafte Grundhelligkeit (10 % / 25 %) mit zusätzlicher On/Off-Funktion auf 100 % Leuchtkraft über Sensor mit einstellbarer Nachleuchtdauer

- Darüberhinaus sind folgende Werte stufenweise einstellbar:
 - Reichweitenbereich (bis 6 m)
 - Tageslichtsensor
 - Leuchtdauer
 - Nachleuchtdauer



DOTLUX TIPP:

Durch den an den Netzteilen vormontierten AC-Stecker ist das Produkt optimal für einen Schnellanschluss in den Gehäusen **LUNAe27** und **SURFACEe27** geeignet. Ein späterer Wechsel von Netzteil oder LED-Leuchte ist somit durch eine Nicht-Fachkraft möglich.

- Unsere QUICK-FIX LED Leuchten ermöglichen die einfache und schnelle Sanierung von bestehenden Wand- und Deckenleuchten dank unseres innovativen Leuchte-in-Leuchte Systems
- Einfache Verdrahtung bei voller Flexibilität durch integrierte Konstantstromtreiber
Die Leuchte muss nur mit 24 V DC versorgt werden
- Sicherer Halt der Leuchte durch 2 vorinstallierte Neodymmagnete
- Durchverdrahtete Federdruckanschlussklemmen an beiden Enden
- Dimmbar über unsere 24 V PWM Netzteile (z. B. auch DALI)
- Set bestehend aus 12 LED-Leuchten inkl. 20 passenden Steckverbindern
- In Reihenschaltung können bis zu 6 Leuchten je 10 W bzw. 4 Leuchten je 20 W betrieben werden
- Individuell ablängbar alle 10 cm (je 2 Montagelöcher und zusätzliche Lötflächen pro 10 cm)
- Zusätzlich stehen pro 50 cm Leuchte 10 Montagelöcher für eine alternative Befestigung zur Verfügung
- Für Einzeladerverdrahtung verwendbare Leitung (starrer Leiter 0,5 - 0,75 mm²)
- Inkl. Lösewerkzeug zum Lösen eines bereits eingesteckten Kabels am Steckklemmanschluss



PROLINE QUICK-FIX24V

FARBWIEDERGABEINDEX Ra > 82

EINGANGSSPANNUNG 24 V DC

TEMPERATURBEREICH -40 °C bis +40 °C

LED-LEBENSDAUER 50.000 h



PRODUKT VIDEO

ZUBEHÖR

SET: 24 MAGNETHALTER INKL. SCHRAUBEN

HERSTELLER ARTIKEL-NR. 5381

E-NUMMER 941007049



SET: 24 ABSTANDSHALTER 20 MM
(z.B. für Leuchten mit Reflektor)

HERSTELLER ARTIKEL-NR. 5382

E-NUMMER 941007069



NOTSTROM AKKU-KIT 3 h BEI 5 W
MIT INTEGRIERTEM LIFEPO4 AKKU

HERSTELLER ARTIKEL-NR. 4343-2

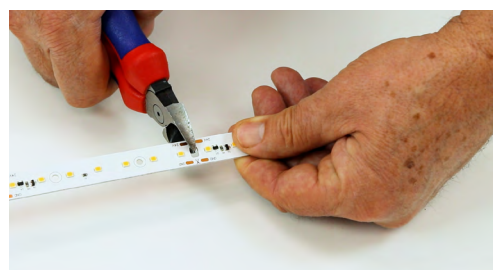
E-NUMMER 927000003



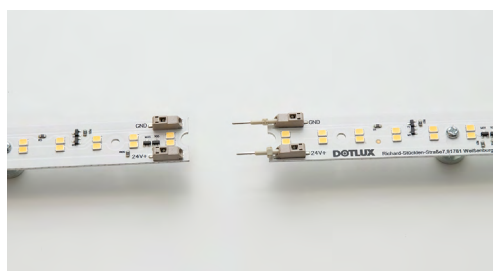
METALLPLÄTTCHEN, SELBSTKLEBEND Ø 20 mm

HERSTELLER ARTIKEL-NR. 6495

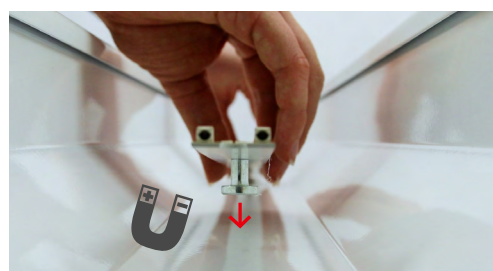
E-NUMMER 941906309



Individuell teilbar alle 10 cm; Beidseitig zwei einzelne Anschlussklemmen.



Mit Pin-Anschlüssen lassen sich die Leuchten in Reihe verbinden (inkl. Lösewerkzeug).



Sicherer Halt der Leuchte durch versetzbare Neodym-Magnetfüße.



**12er
PACK**

	FARB-TEMPERATUR	ABMESSUNGEN	NETTO-LICHTSTROM	EFFIZIENZ	HERSTELLER ARTIKEL-NR.	E-NUMMER
7 W	3000 K	500 × 15 × 15 mm	1.390 lm	185 lm/W	5186-130120	941100249
	4000 K		1.420 lm	189 lm/W	5186-140120	941100239

**12er
PACK**

	FARB-TEMPERATUR	ABMESSUNGEN	NETTO-LICHTSTROM	EFFIZIENZ	HERSTELLER ARTIKEL-NR.	E-NUMMER
15 W	3000 K	500 × 20 × 15 mm	2.800 lm	181 lm/W	5187-130120	941100219
	4000 K		2.850 lm	184 lm/W	5187-140120	941100209

PASSENDE NETZTEILE*

Die Netzteile sind für den Leuchteinbau geeignet.



	LEISTUNG	VORSCHALTGERÄT	ABMESSUNGEN	ZENTRALBATTERIE	HERSTELLER ARTIKEL-NR.	E-NUMMER
nicht dimmbar	30 W		230 × 30 × 20 mm	nicht geeignet	5075	941934179
	60 W		250 × 30 × 21 mm	geeignet	5076	941934189
	100 W		360 × 30 × 21 mm	geeignet	5188	941934329
DALI	30 W		300 × 30 × 16 mm	geeignet	5218-1	941006229
	60 W		350 × 30 × 18 mm	geeignet	5219-1	941010529
	100 W		350 × 30 × 18 mm	geeignet	5220-1	941010559

* Weitere passende 24 V Netzteile findest Du in der Rubrik Streifen und Module.

- Optimales Leuchte-in-Leuchte System für den Ersatz von T5 & T8 Röhren
- Durchverdrahtet, daher bis zu 18 Leuchten mit einem Kabel anschließbar
- Direkter Anschluss an 230 V - kein externes Netzteil erforderlich
- Schlagfestes Gehäuse aus bruchsicherem Polycarbonat
- "DOT FREE" Design mit gleichmäßiger Leuchtfläche
- "SEAMLESS CONNECT" - Kaum sichtbare Unterbrechung durch die Nahtlossteckverbindung
- Verschiedene Befestigungsarten an der Leuchte ermöglichen eine flexible Montage



PROLINE QUICK-FIX^{ac}

GEHÄUSE	Polycarbonat, weiß
ABDECKUNG	Polycarbonat, gefrostet
FARBTEMPERATUR	4.000 K
FARBWIEDERGABEINDEX	Ra > 82
EINGANGSSPANNUNG	186 - 240 V AC/DC
TEMPERATURBEREICH	-20 °C bis +45 °C
NUTZLEBENSDAUER	50.000 h



ZUBEHÖR

VERBINDUNGSKABEL 30 cm

HERSTELLER ARTIKEL-NR. **6464**

E-NUMMER **941905599**



METALLPLÄTTCHEN, SELBSTKLEBEND Ø 20 mm

HERSTELLER ARTIKEL-NR. **6495**

E-NUMMER **941906309**



LIEFERUMFANG

3x Magnethalterungen für die flexible Montage



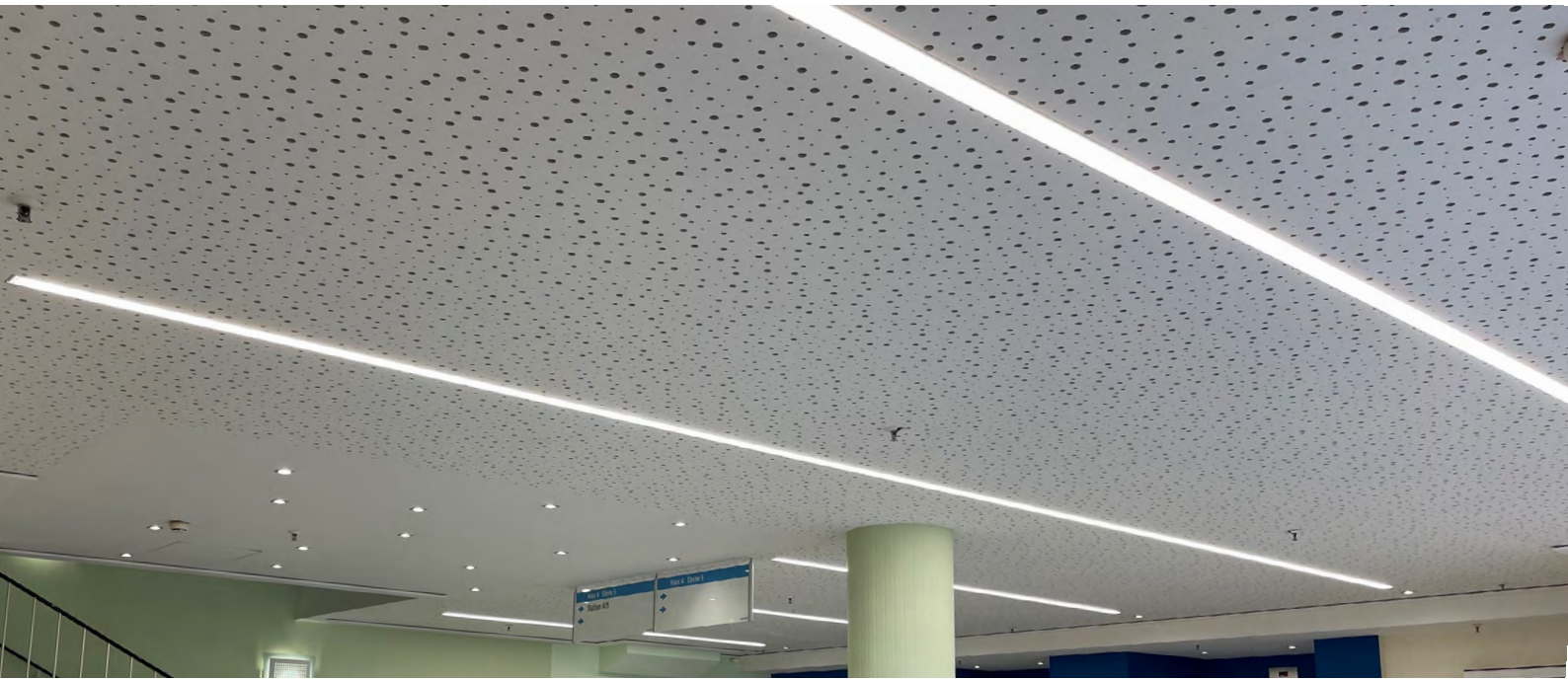
2x Schraubbare Metallclips für die direkte Montage auf nicht metallischen Untergründen



1x 75 cm Anschlusskabel mit offenen Enden



Verschiebbare Magnetfüße



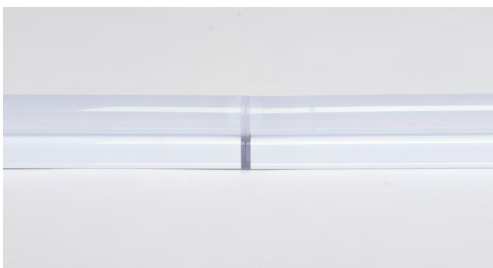
110 cm	ABMESSUNGEN	NETTO-LICHTSTROM	EFFIZIENZ	HERSTELLER ARTIKEL-NR.	E-NUMMER
20 W	1.130 × 25 × 40 mm	2.950 lm	148 lm/W	6460-040120	941014699

Max. 18 Module mit einer Einspeisung

140 cm	ABMESSUNGEN	NETTO-LICHTSTROM	EFFIZIENZ	HERSTELLER ARTIKEL-NR.	E-NUMMER
24 W	1.410 × 25 × 40 mm	3.600 lm	150 lm/W	6459-040120	941014169

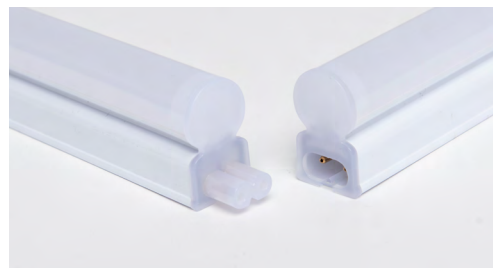
Max. 15 Module mit einer Einspeisung

SEAMLESS CONNECT



Einheitliche Leuchtfläche dank Nahtlossteck-
verbindung

REIHENSCHALTUNG



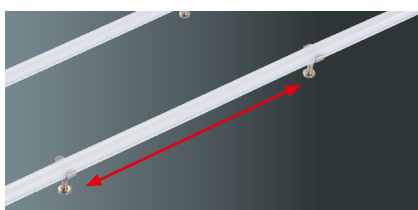
Nahtlossteckverbinder inklusive



bis zu
18 Module
mit einer Einspeisung

QUICK-FIXdc

- Universelles Leuchte-in-Leuchte System zum professionellen Ersatz von T5 & T8 Leuchtstoffröhren
- Hocheffiziente LED-Platine mit niedriger Bestromung ermöglicht eine Leuchteneffizienz (inkl. Abdeckung) von bis zu 200 lm/W
- Blendfreie, gefrostete Polycarbonat-Abdeckung mit 120° Abstrahlwinkel
- Dank des DC-Systemsteckers ist ein werkzeugloser Austausch der LED-Leuchte auch durch eine Nicht-Fachkraft möglich
- Durch externe Netzteile lassen sich die verschiedenen Lumenpakete der **QUICK-FIXdc** in mehrere Stufen einstellen
- 2 bzw. 3 Magnete und ein 50-75 cm langes Anschlusskabel (abhängig von der Leuchtengröße) sind im Lieferumfang enthalten
- Effizienzsteigerung durch die Parallelschaltung mehrerer **QUICK-FIXdc** Leuchten
- Magnethalterungen ermöglichen unter anderem eine Direktverschraubung am vorhandenen Leuchtengehäuse



VERSCHIEBBARE MAGNETE

Befestigungspunkte können einfach an das bestehende Leuchtengehäuse angepasst werden



PASSEND FÜR JEDE LÄNGE

Einfacher Ersatz von T5/8 durch vier Systemlängen



BLENDFREIE PC-ABDECKUNG

T5/T8 Format mit 120° Abstrahlwinkel und Systemstecker



VERSCHRAUBUNGSMÖGLICHKEIT

Anstelle des Magneten kann die Montageklammer bei Bedarf auch direkt mit dem Leuchtengehäuse verschraubt werden



LANGLEBIG MIT SEHR HOHER EFFIZIENZ

Überdurchschnittliche Lebensdauer von 100.000 h L90/B10 durch niedrige Bestromung der LEDs (max 20 %)



FLEXIBLE 100.000 h NETZTEILE

Anpassbare Lichtleistung an allen Netzteilen durch einstellbare Betriebsströme



WIE ERSETZT MAN T5/T8 RÖHREN RICHTIG?

Im Normalfall sind für den Ersatz einer konventionellen Leuchtstoffröhre ca. 60% der ursprünglichen Lumenleistung ausreichend.

Der Grund dafür liegt hauptsächlich im Abstrahlverhalten. Im Vergleich zu konventionellen Leuchtmitteln mit 360° Abstrahlwinkel, ist unser **QUICK-FIXdc** auf 120° optimiert und minimiert somit den Verlust der abgestrahlten Lichtanteile. Gehäuseverluste nach hinten werden dadurch ebenfalls reduziert.

RECHENBEISPIEL:

Eine herkömmliche T5 Leuchtstoffröhre hat eine Effizienz von ca. 75 – 95 lm/W.

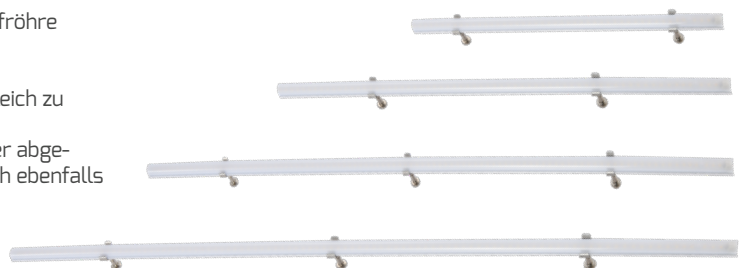
T5 Leuchtstoffröhre 1.449 mm 80 W = 7.000 lm

7.000 lm × 0,6 = 4.200 lm

Somit erreichst Du **68 % Energieersparnis** mit der Leuchte

5825-040120, 25 W @ 900 mA = 4.500 lm.

Da unser **QUICK-FIXdc 5825-040120** auch mit 1.400 mA betrieben werden und somit bis zu 6.700 lm erzeugen kann, ist jede herkömmliche Leuchtstoffröhre mit unserem **QUICK-FIXdc** kinderleicht zu ersetzen oder in der Lage, die bestehende Beleuchtungsstärke deutlich zu erhöhen.



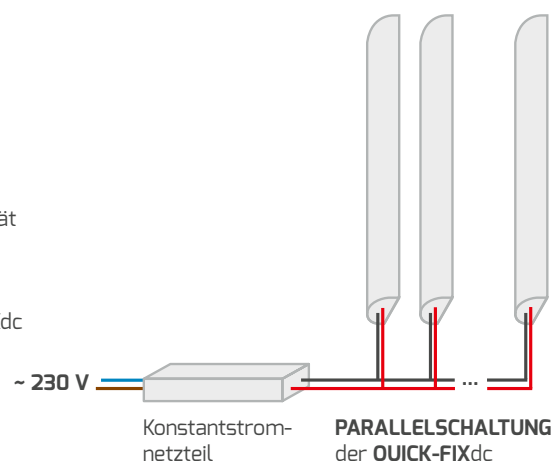
ANWENDUNG VON QUICK-FIXdc

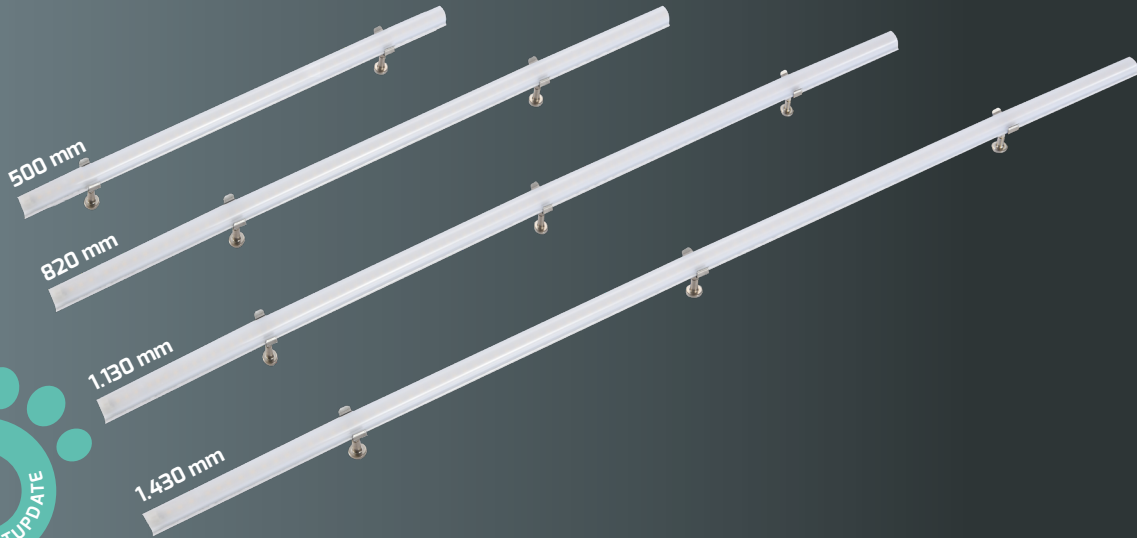
Die Kombination unterschiedlicher Leuchtenlängen ist nicht möglich! Es können beliebig viele **QUICK-FIXdc** derselben Länge an einem Vorschaltgerät angeschlossen werden. Dadurch reduziert sich die Stromstärke der einzelnen Leuchten um die Anzahl der insgesamt angeschlossenen Leuchten.

Ausgangsstrom Netzteil : Anzahl **QUICK-FIXdc** = Betriebsstrom pro QUICK-FIXdc

Zum Beispiel: 1.400 mA : 3 **QUICK-FIXdc** = 466 mA

Mit den mA Angaben auf den Folgeseiten kannst Du somit ganz einfach die Lumen pro Röhre berechnen.





PROLINE QUICK-FIX^{dc}

PLATINE	Aluminium
ABDECKUNG	Polycarbonat
FARBWIEDERGABEINDEX	Ra > 82
TEMPERATURBEREICH	-20 °C bis +40 °C
LED-LEBENSDAUER	100.000 h



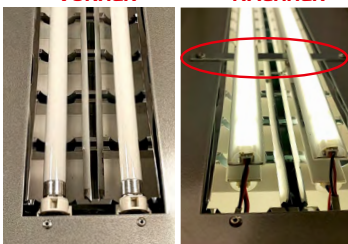
PRODUKT VIDEO



**UNSER PROFI TIPP BEIM
RENOVIEREN MIT 100.000 H
LEBENSDAUER!**

VORHER

NACHHER



Zum Befestigen der **QUICK-FIX^{dc}** bei Leuchten mit indirektem Lichtanteil (freischwebende Röhren) wird das Set (**Artikel-Nr. 6154**) benötigt. Es besteht aus 6 Metallstreifen (170 × 12 × 1 mm), 12 selbstschneidenden Schrauben und ist universell einsetzbar.

ZUBEHÖR

MAGNETHALTER STANDARD MIT 18 mm ABSTAND ZUR BEFESTIGUNGSOBERFLÄCHE



HERSTELLER ARTIKEL-NR. **6436**

E-NUMMER **941006319**

VERLÄNGERTE MAGNETHALTER MIT 38 mm ABSTAND ZUR BEFESTIGUNGSOBERFLÄCHE



HERSTELLER ARTIKEL-NR. **5826**

E-NUMMER **941004279**



Ideal für Spiegelreflektorleuchten geeignet, um das Leuchtmittel in den Reflektor mittels des Befestigungssets einzupassen.

BEFESTIGUNGSSET FÜR LEUCHTEN MIT INDIREKTEM LICHTANTEIL



HERSTELLER ARTIKEL-NR. **6154**

E-NUMMER **941100199**

METALLPLÄTTCHEN, SELBSTKLEBEND Ø 20 mm

HERSTELLER ARTIKEL-NR. **6495**

E-NUMMER **941906309**



max. 15 W

max. 500 mA*
27 – 29 V DC
500 × 20 × 17 mm

FARB-TEMPERATUR	NETTO-LICHTSTROM**	EFFIZIENZ**	HERSTELLER ARTIKEL-NR.	E-NUMMER	
NEU 3.000 K	max. 2.300 lm	max. 164 lm/W	5827-030120 (1 Stk.)	941801609	
			5827-50 (50 Stk.)	941800669	
4.000 K	max. 2.650 lm	max. 186 lm/W	5820-040120 (1 Stk.)	941007779	
			5820-50 (50 Stk.)	941007769	
NEU 5.700 K	max. 2.650 lm	max. 186 lm/W	5828-057120 (1 Stk.)	941801619	
			5828-50 (50 Stk.)	941800679	

max. 14 W

max. 500 mA*
25 – 28 V DC
820 × 20 × 17 mm

FARB-TEMPERATUR	NETTO-LICHTSTROM**	EFFIZIENZ**	HERSTELLER ARTIKEL-NR.	E-NUMMER	
NEU 3.000 K	max. 2.290 lm	max. 180 lm/W	5829-030120 (1 Stk.)	941801629	
			5829-50 (50 Stk.)	941800689	
4.000 K	max. 2.510 lm	max. 198 lm/W	5823-140120 (1 Stk.)	941800479	
			5823-150 (50 Stk.)	941004269	
NEU 5.700 K	max. 2.510 lm	max. 198 lm/W	5830-057120 (1 Stk.)	941801639	
			5830-50 (50 Stk.)	941800699	

max. 22 W

max. 500 mA*
40 – 45 V DC
1.130 × 20 × 17 mm

FARB-TEMPERATUR	NETTO-LICHTSTROM**	EFFIZIENZ**	HERSTELLER ARTIKEL-NR.	E-NUMMER	
NEU 3.000 K	max. 3.680 lm	max. 178 lm/W	5831-030120 (1 Stk.)	941801649	
			5831-50 (50 Stk.)	941006309	
4.000 K	max. 3.800 lm	max. 191 lm/W	5824-040120 (1 Stk.)	941004219	
			5824-50 (50 Stk.)	941004229	
NEU 5.700 K	max. 3.800 lm	max. 191 lm/W	5832-057120 (1 Stk.)	941801659	
			5832-50 (50 Stk.)	941800639	

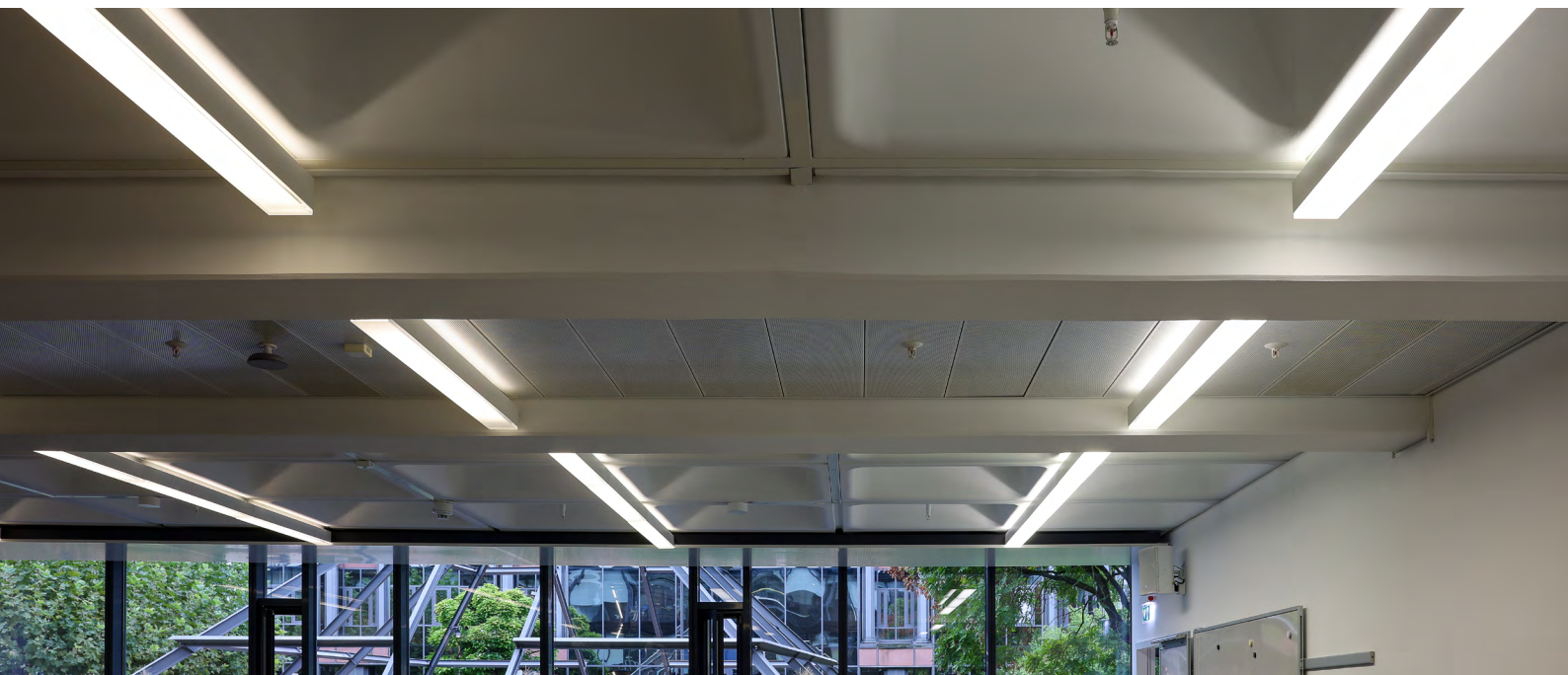
max. 39 W

max. 1.400 mA*
26 – 28 V DC
1.430 × 20 × 17 mm

FARB-TEMPERATUR	NETTO-LICHTSTROM**	EFFIZIENZ**	HERSTELLER ARTIKEL-NR.	E-NUMMER	
NEU 3.000 K	max. 6.190 lm	max. 183 lm/W	5833-030120 (1 Stk.)	941801669	
			5833-50 (50 Stk.)	941800649	
4.000 K	max. 6.700 lm	max. 200 lm/W	5825-040120 (1 Stk.)	941004239	
			5825-50 (50 Stk.)	941004249	
NEU 5.700 K	max. 6.700 lm	max. 200 lm/W	5834-057120 (1 Stk.)	941801679	
			5834-50 (50 Stk.)	941800659	

* Bei Verwendung eines auf 1.400 mA eingestellten Netzteils müssen mind. 3 Leuchten angeschlossen werden, um die max. 500 mA einzuhalten

** Detaillierte Werte zu Netto-Lichtstrom und Effizienz findest Du in unserem [Online Produktverzeichnis](#) unter der jeweiligen Artikel Nummer im Beschreibungstext oder unter dem QR Code.



PASSENDE NETZTEILE

Hochwertige, einstellbare Netzteile mit bis zu **100.000 h Lebensdauer**.
Anpassbare Lichtleistung an allen Netzteilen durch einstellbare Betriebsströme.



	MAX. LEISTUNG	EINSTELLBARE LED-BETRIEBSSTRÖME	ABMESSUNGEN	ZENTRAL-BATTERIE	MAX. LEUCHTEN	HERSTELLER ARTIKEL-NR.	E-NUMMER
NICHT DIMMBAR	5 – 25 W	150/250/350/500 mA	280 × 30 × 21 mm	geeignet	B16: 56, C16: 93, B10: 34, C10: 58	5136	941007709
	15 – 50 W	350/700/1.050/1.400 mA	280 × 30 × 21 mm	geeignet	B16: 28, C16: 46, B10: 17, C10: 29	5043	941007729
DALI	max. 50 W	1.400 mA	360 × 30 × 21 mm	geeignet	B16: 36, C16: 60, B10: 22, C10: 37	5047**	941007719
	2 – 50 W	350/400/500/600/700/800/900/1.050 mA	360 × 30 × 21 mm	geeignet	B16: 36, C16: 60, B10: 22, C10: 37	6074**	941007739
1-10 V	39 W	1200 mA	320 × 30 × 30 mm	geeignet	B16: 28, C16: 46, B10: 17, C10: 29	4372*	919990079
	40 W	250/350/500/700/800 mA	280 × 28 × 21 mm	geeignet	B16: 28, C16: 46, B10: 17, C10: 29	6617	919002281
	80 W	900/1050/1200/1400/1600 mA	360 × 30 × 26 mm	geeignet	B16: 28, C16: 46, B10: 17, C10: 29	6618	919002291

** Nicht mit Akku-Kit 4343-2 kompatibel.
* Nur solange der Vorrat reicht.

ZUBEHÖR FÜR NETZTEILE

SET: 24 MAGNETHALTER INKL. SCHRAUBEN
HERSTELLER ARTIKEL-NR. **5381**
E-NUMMER **941007049**



NOTSTROM UMSCHALTWEICHE FÜR GESSLER SYSTEME
HERSTELLER ARTIKEL-NR. **4189**
E-NUMMER **941904619**



METALLPLÄTTCHEN, SELBSTKLEBEND Ø 20 mm
HERSTELLER ARTIKEL-NR. **6495**
E-NUMMER **941906309**



NOTLICHT-EINSATZ FÜR DALI-2 STEUERUNG
HERSTELLER ARTIKEL-NR. **6686**
E-NUMMER **927265919**



NOTSTROM-AKKU-KIT MIT SELBST-TEST-FUNKTION, 5 W BEI 3H LAUFZEIT, NUR MIT NICHT DIMMBAREN NETZTEILEN VERWENDBAR!



HERSTELLER ARTIKEL-NR. **4343-2**
E-NUMMER **927000003**



- Sensor-Nachrösteinheit mit Schnellanschlussklemmen für alle LED Wand- und Deckenleuchten bis 400 W
- Einstellbarer Radarsensor mit ON/OFF Funktion
Folgende Werte sind einfach über die Dip-Schalter stufenweise einstellbar:
 - Erfassungsbereich (bis zu 6 m)
 - Tageslichtsensor
 - Leuchtdauer
- Zuverlässige und präzise Funktionsweise dank Nulldurchgangsschalter
- Einfache und schnelle Montage
- Halbkugelförmiger Erfassungsbereich



PROLINE SENSORmodul

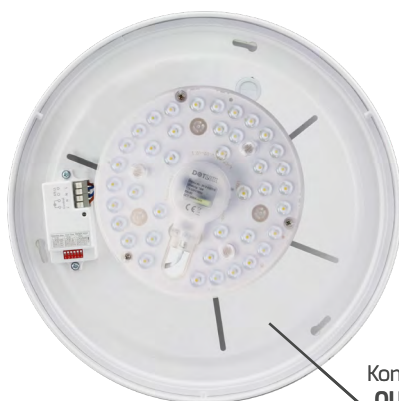
HERSTELLER ARTIKEL-NR.	3728-1
E-NUMMER	535948000
ABMESSUNGEN	81 × 37 × 23 mm
EINGANGSSPANNUNG	220 – 240 V AC
AUSGANGSLEISTUNG	max. 400 W LED (mehrere Vorschaltgeräte möglich)
LEISTUNGS-AUFNAHME	< 0,5 W (Standby-Betrieb)
TEMPERATURBEREICH	-20 °C bis +55 °C



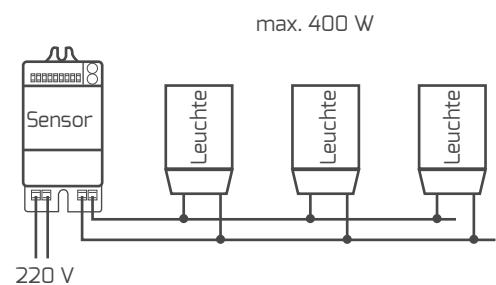
**PASSEND FÜR
ALLE
DOTLUX-
LEUCHTEN**
bis 400W



Erfassungsbereich des Sensors:
Halbkugelförmig in Leuchtrichtung



Sensormodul in Kombination mit dem QUICK-FIXplus 16 W.





Immer top informiert und auf dem aktuellen Stand über folgende Kanäle:

 [dotlux.com](https://www.dotlux.com)  [dotluxgmbh](#)  [dotlux_led](#)

 [dotlux](#)  [dotlux_led](#)  [dotlux-gmbh](#)

DEIN VERTRIEBSPARTNER

DOTLUX GmbH
Niederlassung Schweiz
Lohstampfstrasse 11
8274 Tägerwilen

Telefon +41 (0) 52 51 18 1-42
Mail info@dotlux.ch